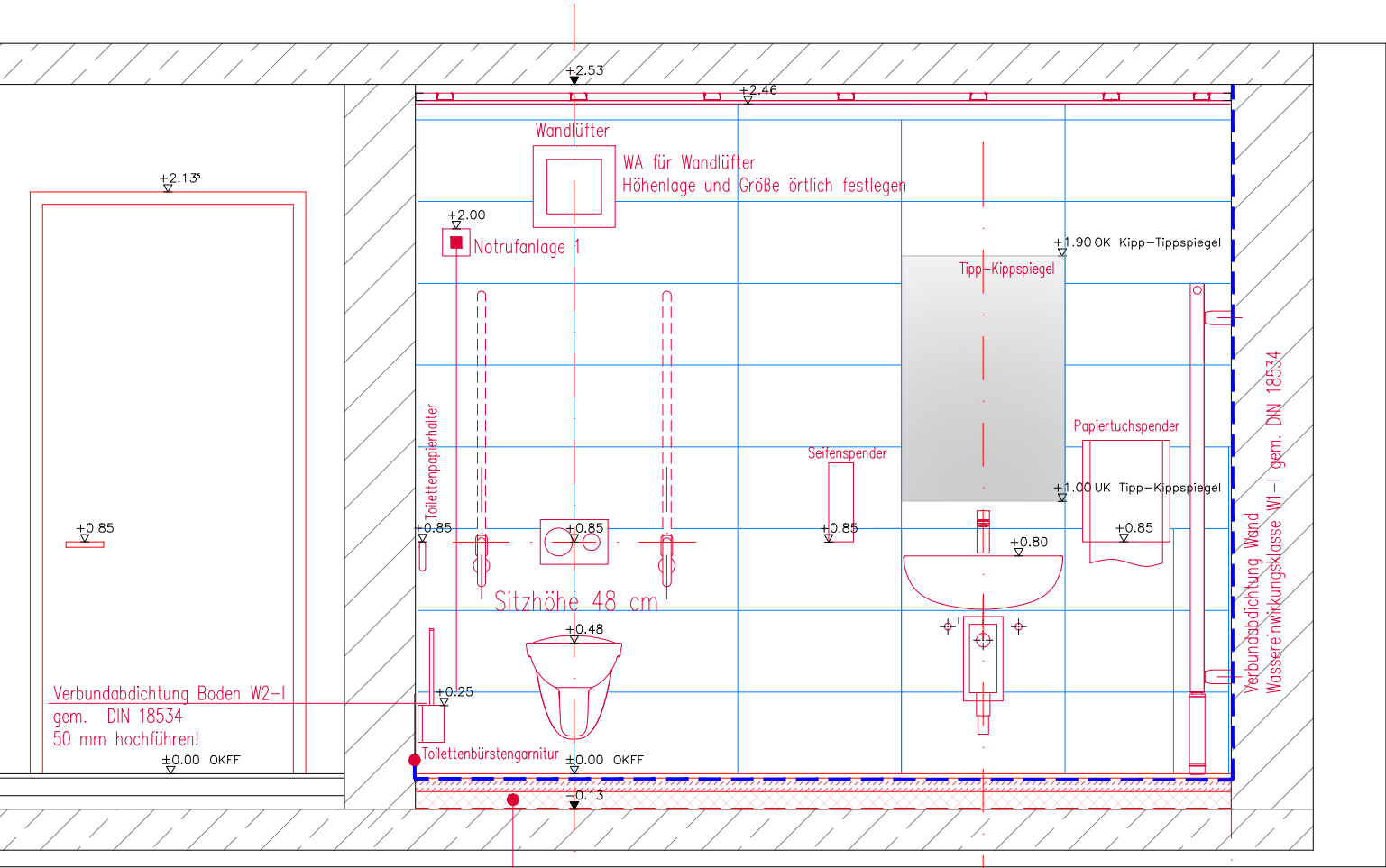
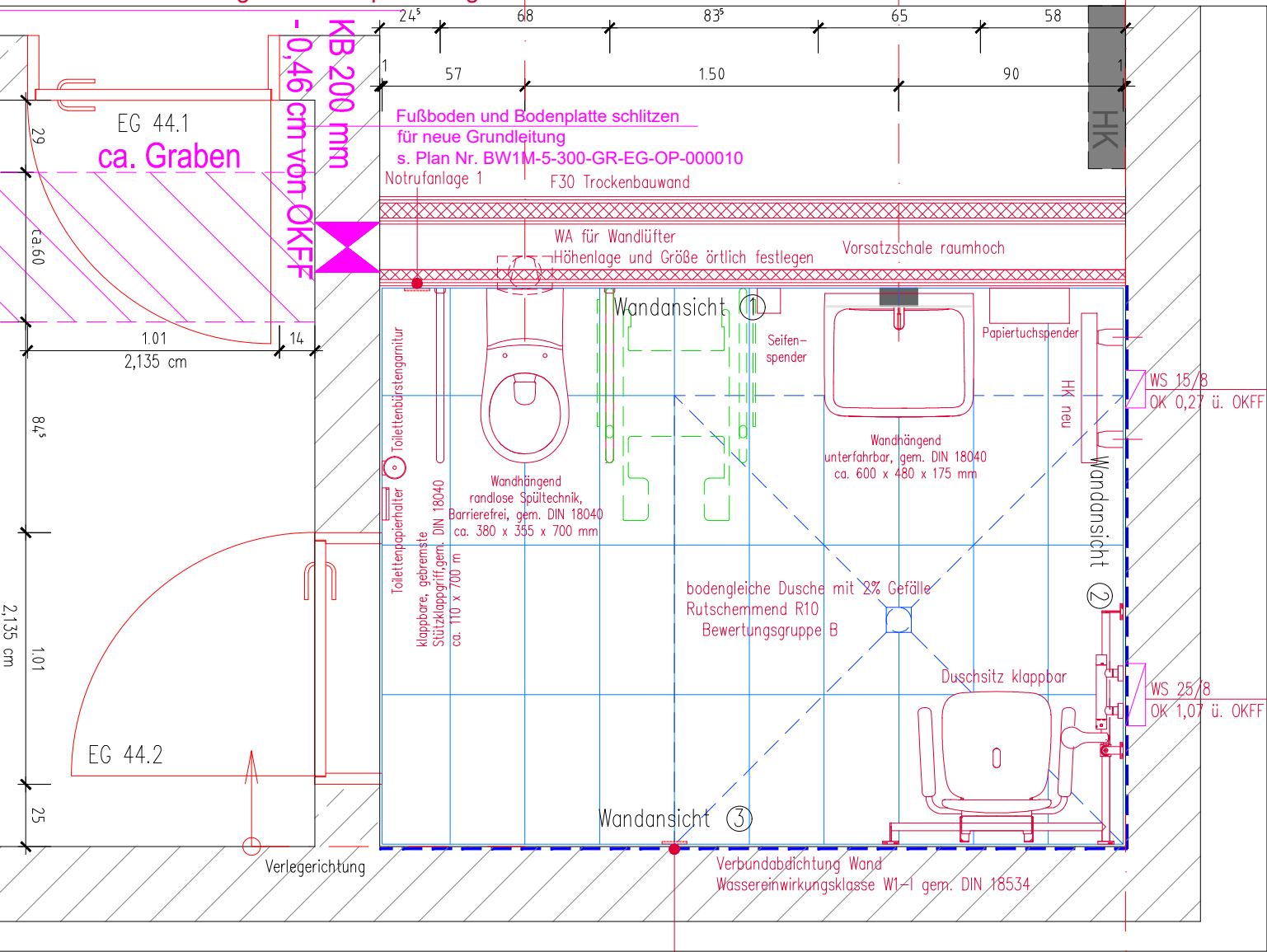


Wandansicht ①



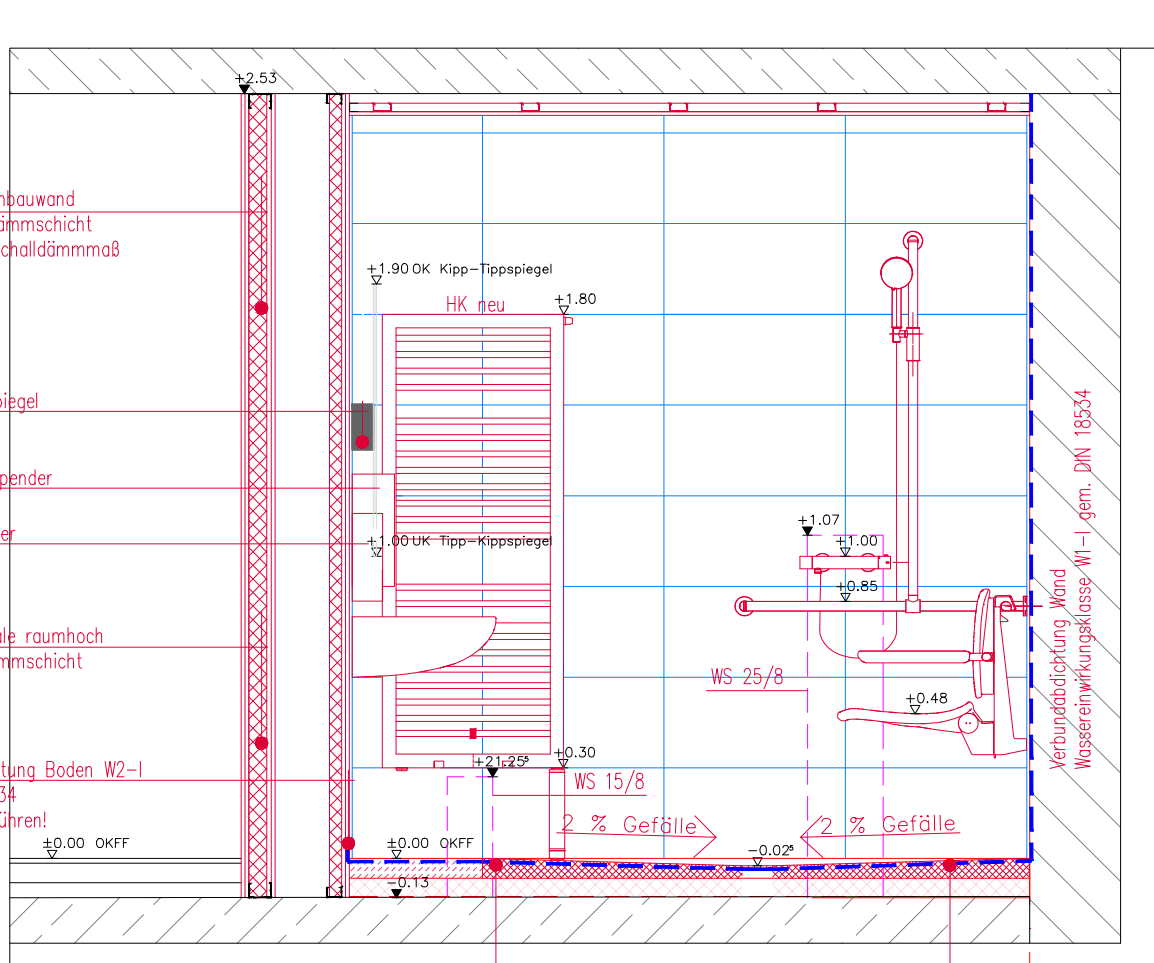
- Fußbodenaufbau Neu Aufbau ca. 13 cm wie Bestand:
  - 15 mm Fliese mit Kleber
  - 1 mm Verbundabdichtung (Wassereinwirkungsklasse W2-I gem. DIN 18534)
  - 35 mm Zementestrich CT F4 in Noppenplatte
  - 5 mm Trittschalldämmung DES-sh WLG 035
  - 50 mm Dämmung WLG 023 PUR/ PIR alukaschiert
  - 5 mm Bitumenbahn selbstklebend (Erneuerung nach örtlicher Prüfung durch Bauleitung)
- WC Achse
- Wandlülter
  - WA für Wandlülter Höhenlage und Größe örtlich festlegen
- Tippspiegel
  - Tippspiegel
- Seifenspender
  - Seifenspender
- Papierluchspender
  - Papierluchspender
- Sitzhöhe 48 cm
- Verbundabdichtung Boden W2-I gem. DIN 18534 50 mm hochführen!
- Notrufanlage 1
- Verlängerung

Elektrische Ausstattung nach Fachplanerangaben



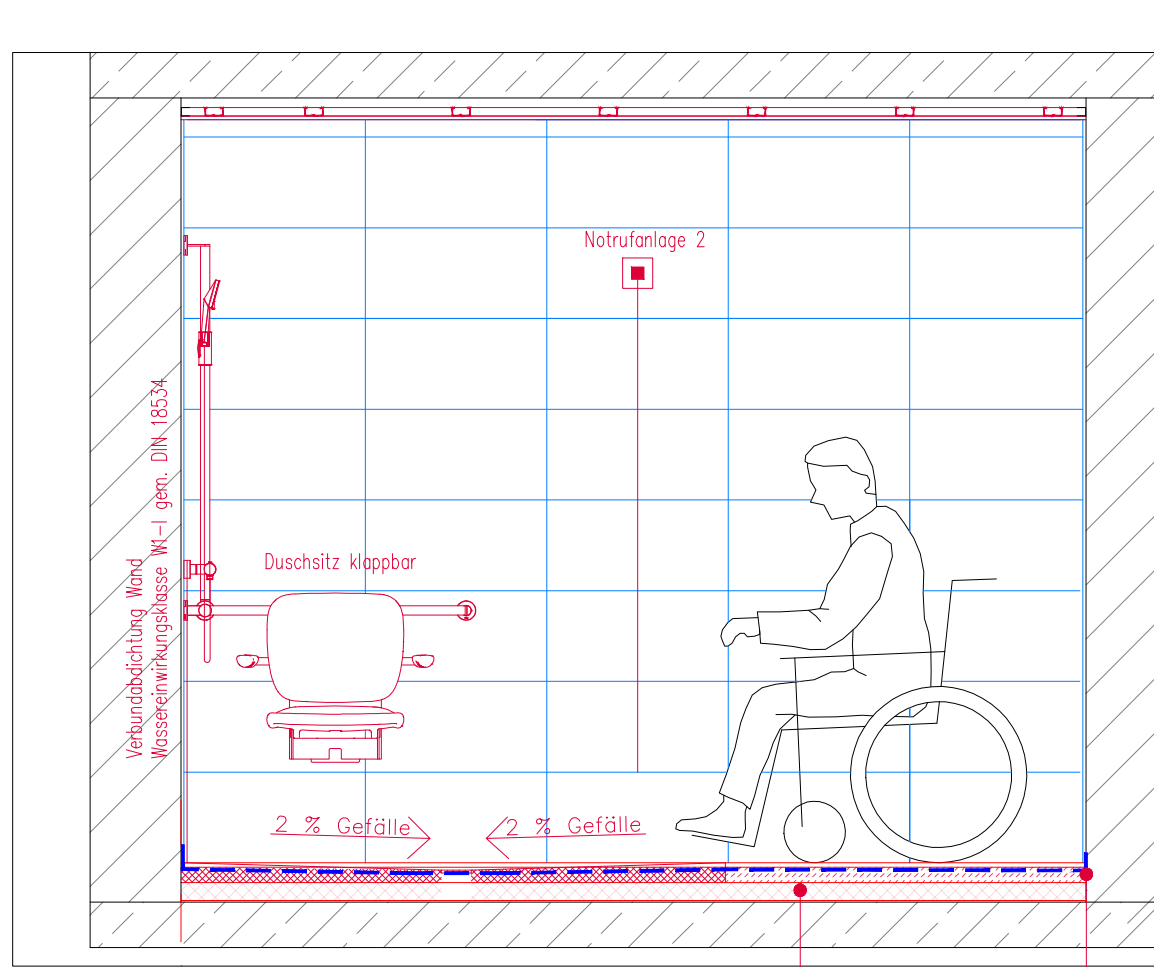
- EG 44.1 ca. Graben
- KB 200 mm - 0,46 cm von OKFF
- Fußboden und Bodenplatte schlitzten für neue Grundleitung s. Plan Nr. BW1M-5-300-GR-EG-OP-000010
- Notrufanlage 1
- F30 Trockenbauwand
- WA für Wandlülter Höhenlage und Größe örtlich festlegen
- Vorsatzschale raumhoch
- Wandlülter
  - Wandlülter
- Seifenspender
  - Seifenspender
- Papierluchspender
  - Papierluchspender
- Wandhängend unterfahrbar, gem. DIN 18040 ca. 600 x 480 x 175 mm
- Wandhängend randlose Spültechnik, gem. DIN 18040 ca. 380 x 355 x 700 mm
- barrierefrei, gem. DIN 18040 ca. 110 x 700 m
- bodengleiche Dusche mit 2% Gefälle Rutschhemmend R10 Bewertungsgruppe B
- Duschsitz klappbar
- WS 15/8 OK 0,27 ü. OKFF
- WS 25/8 OK 1,07 ü. OKFF
- Verbundabdichtung Boden W2-I gem. DIN 18534 50 mm hochführen!
- Notrufanlage 2
- Verlängerung

Wandansicht ②



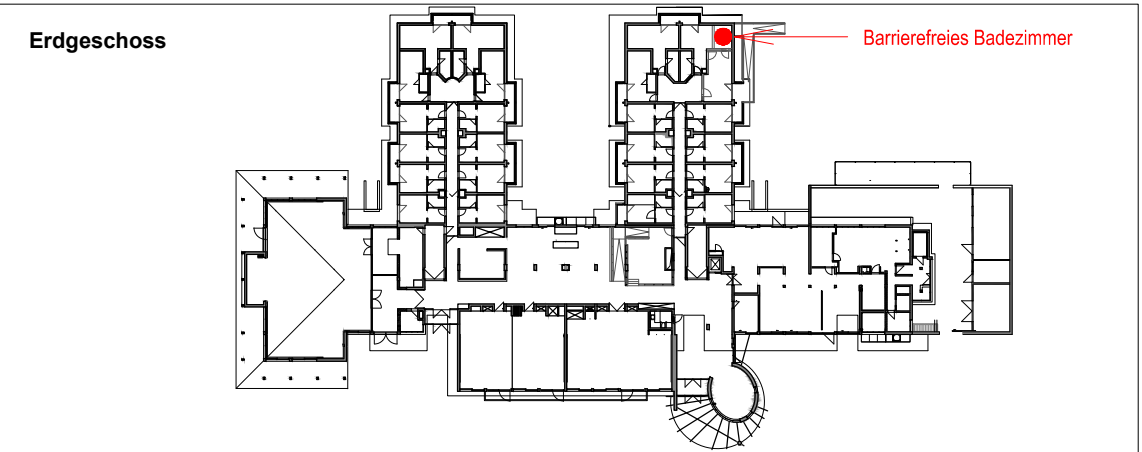
- Fußbodenaufbau Neu Aufbau ca. 13 cm wie Bestand:
  - 15 mm Fliese mit Kleber
  - 1 mm Verbundabdichtung (Wassereinwirkungsklasse W2-I gem. DIN 18534)
  - 35 mm Zementestrich CT F4 in Noppenplatte
  - 5 mm Trittschalldämmung DES-sh WLG 035
  - 50 mm Dämmung WLG 023 PUR/ PIR alukaschiert
  - 5 mm Bitumenbahn selbstklebend (Erneuerung nach örtlicher Prüfung durch Bauleitung)
- Gefälleboard aus druckstabilem Polystyrol mit einer werksseitigen aufkaschierten Abdichtung Vorbereitet für integrierte Systeme für den Bodenablauf
- Verlängerung

Wandansicht ③



- Fußbodenaufbau Neu Aufbau ca. 13 cm wie Bestand:
  - 15 mm Fliese mit Kleber
  - 1 mm Verbundabdichtung (Wassereinwirkungsklasse W2-I gem. DIN 18534)
  - 35 mm Zementestrich CT F4 in Noppenplatte
  - 5 mm Trittschalldämmung DES-sh WLG 035
  - 50 mm Dämmung WLG 023 PUR/ PIR alukaschiert
  - 5 mm Bitumenbahn selbstklebend (Erneuerung nach örtlicher Prüfung durch Bauleitung)
- Verlängerung

Bestandsmaße sind vor Ort zu prüfen!



Index			
Index:	Datum:	Verf.:	Geändert:
C	11.12.2024	SK	Wandansicht 1 Wandfliesen bis UK AHD, Wegfall Wandnische, Boden- & Wandschlitz, Verbundabdichtung
D	21.01.2025	SK	Überarbeitung Bodenaufbau
E	23.05.2025	SK	Angaben Fußbodenaufbau ergänzt, Ergänzung Einrichtungsgegenstände

**Legende bei Umbau**

- Neue Bauteile
- Bestand
- Abbruch

**Verortung**

QM-Angaben nach WOFIV

Planverfasser:

Wurzerstraße 106  
53 175 Bonn  
Tel: 0228 / 24 99 77  
E-Mail: bn@bn-a.de

**BAUHERR:**

**Deutsche Gesellschaft für Internationale Zusammenarbeit (GIZ) GmbH**

Dag-Hammarskjöld-Weg 1 - 5  
65760 Eschborn

**PROJEKT:**

**Modernisierung Haus 1, GIZ Campus Kottenforst**

In der Wehrhecke 1, 53125 Bonn

Projekt	LP	Gewerkenummer	Plantyp	Verortung	Verfasser	Plannummer	Index	Suffix	PDF
BW1M	5	300	DT	EG	OP	000090	E		
Planbezeichnung/Darstellung							Maßstab:		
<b>Barrierefreies Badezimmer</b>							<b>1:25</b>		
nach DIN 18040-Teil 2 Wohnungen									
Planart:	Ausführung			Blattgröße:	DIN A2		Baubabschnitt:	2	
gez. von:	SK			gez. am:	31.07.2024		Plotdatum:	31.Jul. 2025 16:23	